

2020-2021 Aralık Ders ve Program Çıktıları Değerlendirme Anketi
(Sosyal Bilimlerde İstatistik I)

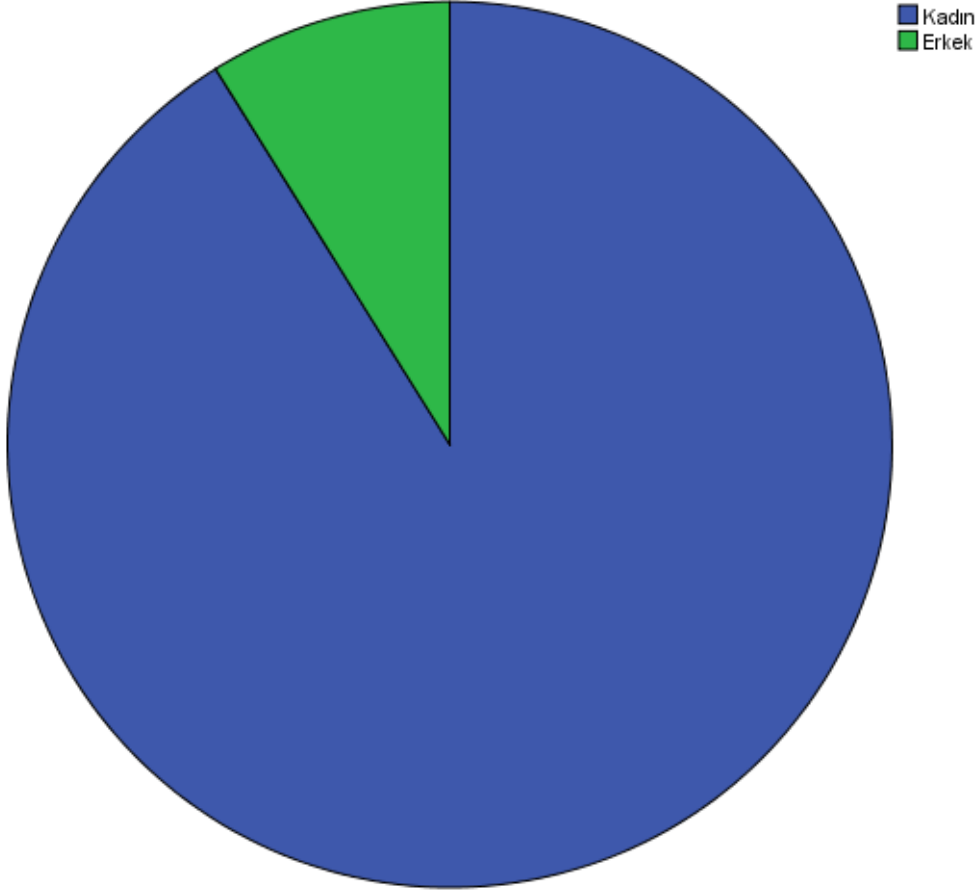
1. Dersin adı

(Açık uçlu bir soru olduğu için öğrenciler dersin ismini farklı biçimlerde yazmışlardır. Sosyoloji Bölümü olarak öğrencilere her ders için ayrı bir anket uyguladığımız için dersin adıyla ilgili anlamlı istatistikler beklenmiyordu.)

2. Cinsiyetiniz

| | Frekans | Yüzde | Geçerli Yüzde | Kümülatif Yüzde |
|--------|---------|-------|---------------|-----------------|
| Kadın | 41 | 91,1 | 91,1 | 91,1 |
| Erkek | 4 | 8,9 | 8,9 | 100,0 |
| Toplam | 45 | 100,0 | 100,0 | |

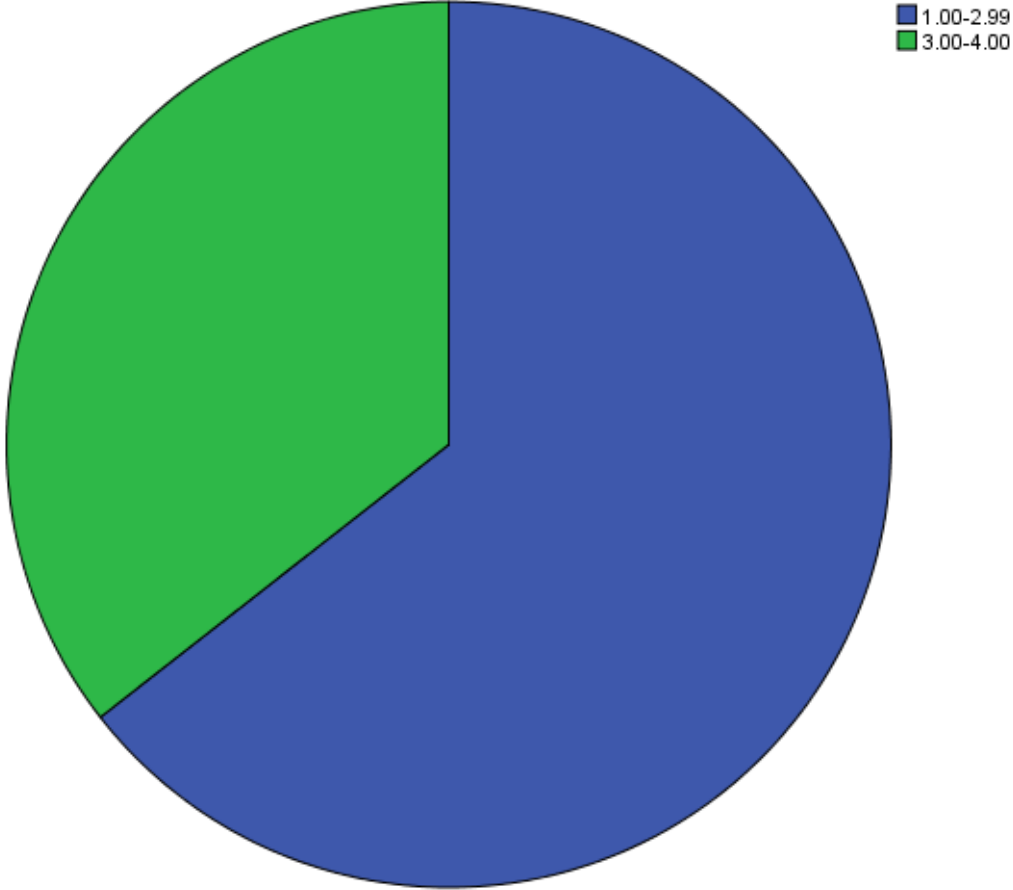
2. Cinsiyetiniz



3. Akademik Ortalamanız

| | Frekans | Yüzde | Geçerli Yüzde | Kümülatif Yüzde |
|-----------|---------|-------|---------------|-----------------|
| 1.00-2.99 | 29 | 64,4 | 64,4 | 64,4 |
| 3.00-4.00 | 16 | 35,6 | 35,6 | 100,0 |
| Toplam | 45 | 100,0 | 100,0 | |

3. Akademik Ortalamanız



4. Bu ders, aşağıdaki program çıktılarının kazandırılmasında ne kadar katkı sağlamaktadır?

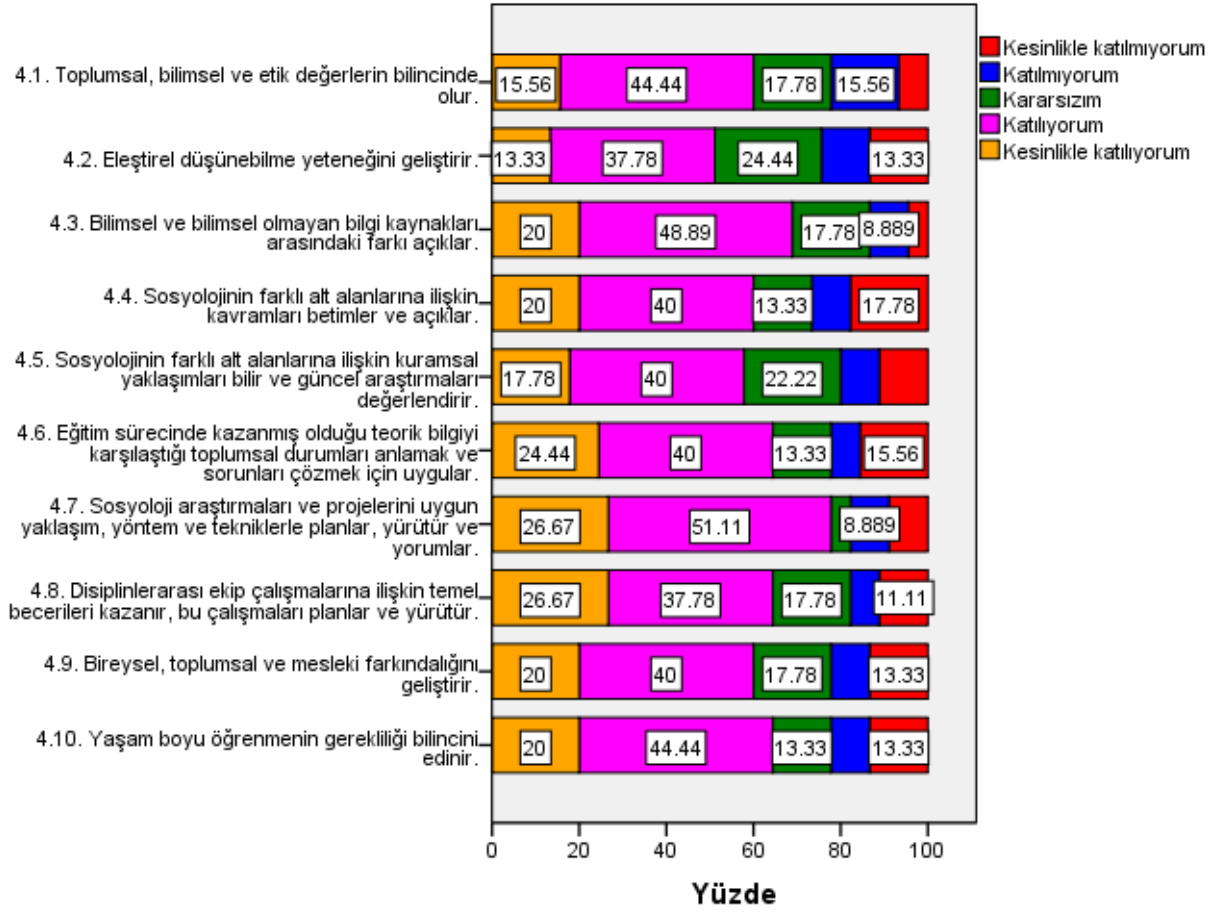
| | | | | |
|--|--------------------------------------------------------------|---------------------------------------------------|------------------------------------------------------------------------------|---------------------------------------------------------------------------------|
| | 4.1. Toplumsal, bilimsel ve etik değerlerin bilincinde olur. | 4.2. Eleştirel düşünebilme yeteneğini geliştirir. | 4.3. Bilimsel ve bilimsel olmayan bilgi kaynakları arasındaki farkı açıklar. | 4.4. Sosyolojinin farklı alt alanlarına ilişkin kavramları betimler ve açıklar. |
|--|--------------------------------------------------------------|---------------------------------------------------|------------------------------------------------------------------------------|---------------------------------------------------------------------------------|

| | | | | |
|-------------------------|-------|-------|-------|-------|
| Kesinlikle katılmıyorum | 6,7% | 13,3% | 4,4% | 17,8% |
| Katılmıyorum | 15,6% | 11,1% | 8,9% | 8,9% |
| Kararsızım | 17,8% | 24,4% | 17,8% | 13,3% |
| Katılıyorum | 44,4% | 37,8% | 48,9% | 40,0% |
| Kesinlikle katılıyorum | 15,6% | 13,3% | 20,0% | 20,0% |

| | | | | |
|-------------------------|--------------------------------------------------------------------------------------------------------------------|---------------------------------------------------------------------------------------------------------------------------------|-----------------------------------------------------------------------------------------------------------------|-----------------------------------------------------------------------------------------------------------------|
| | 4.5. Sosyolojinin farklı alt alanlarına ilişkin kuramsal yaklaşımları bilir ve güncel araştırmaları değerlendirir. | 4.6. Eğitim sürecinde kazanmış olduğu teorik bilgiyi karşılaştığı toplumsal durumları anlamak ve sorunları çözmek için uygular. | 4.7. Sosyoloji araştırmaları ve projelerini uygun yaklaşım, yöntem ve tekniklerle planlar, yürütür ve yorumlar. | 4.8. Disiplinlerarası ekip çalışmalarına ilişkin temel becerileri kazanır, bu çalışmalarını planlar ve yürütür. |
| Kesinlikle katılmıyorum | 11,1% | 15,6% | 8,9% | 11,1% |
| Katılmıyorum | 8,9% | 6,7% | 8,9% | 6,7% |
| Kararsızım | 22,2% | 13,3% | 4,4% | 17,8% |
| Katılıyorum | 40,0% | 40,0% | 51,1% | 37,8% |
| Kesinlikle katılıyorum | 17,8% | 24,4% | 26,7% | 26,7% |

| | | |
|-------------------------|----------------------------------------------------------------|-----------------------------------------------------------|
| | 4.9. Bireysel, toplumsal ve mesleki farkındalığını geliştirir. | 4.10. Yaşam boyu öğrenmenin gerekliliği bilincini edinir. |
| Kesinlikle katılmıyorum | 13,3% | 13,3% |
| Katılmıyorum | 8,9% | 8,9% |
| Kararsızım | 17,8% | 13,3% |
| Katılıyorum | 40,0% | 44,4% |
| Kesinlikle katılıyorum | 20,0% | 20,0% |

4. Bu ders, aşağıdaki program çıktılarının kazandırılmasında ne kadar katkı sağlamaktadır?



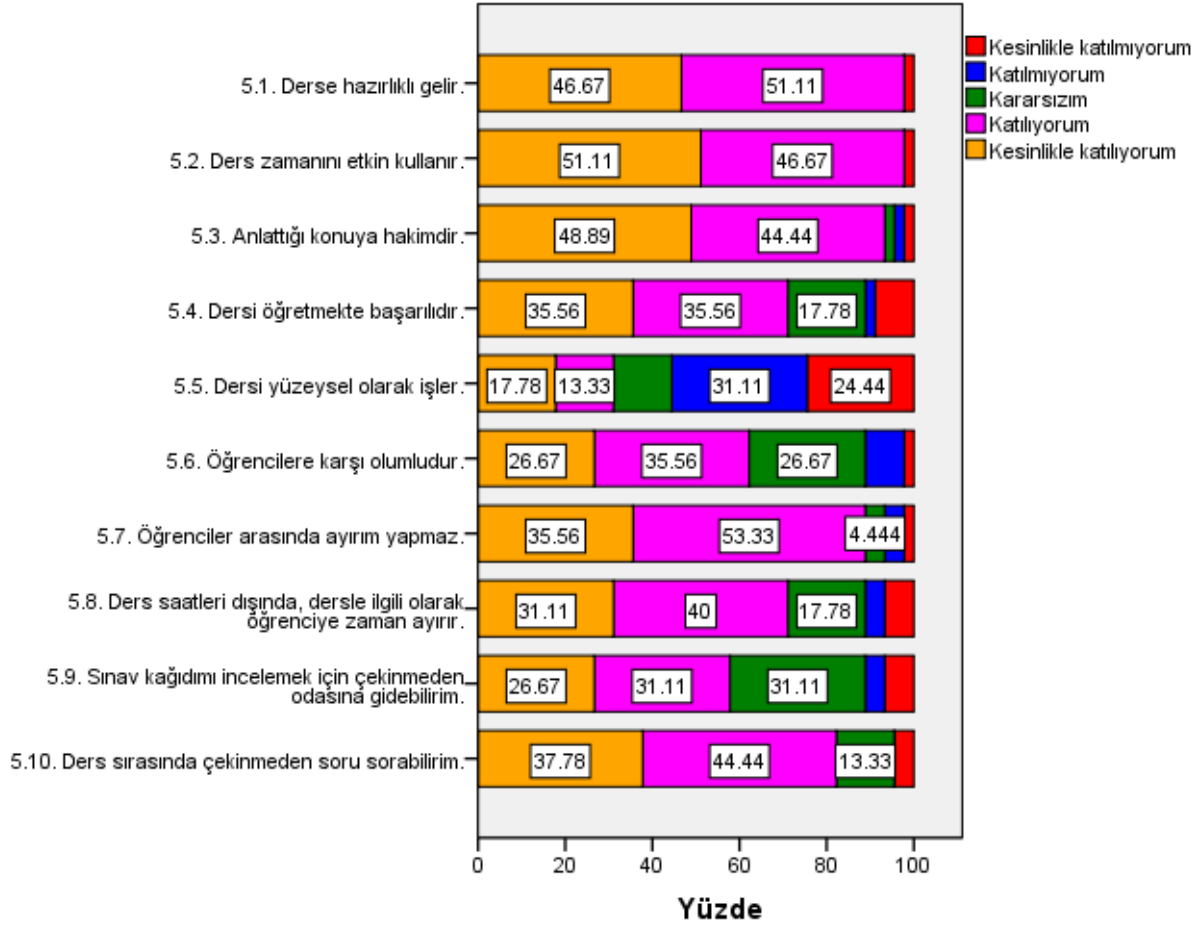
5. Dersin sorumlusu ile ilgili olarak

| | 5.1. Derse hazırlıklı gelir. | 5.2. Ders zamanını etkin kullanır. | 5.3. Anlattığı konuya hakimdir. | 5.4. Dersi öğretmekte başarılıdır. |
|-------------------------|------------------------------|------------------------------------|---------------------------------|------------------------------------|
| Kesinlikle katılmıyorum | 2,2% | 2,2% | 2,2% | 8,9% |
| Katılmıyorum | ,0% | ,0% | 2,2% | 2,2% |
| Kararsızım | ,0% | ,0% | 2,2% | 17,8% |
| Katılıyorum | 51,1% | 46,7% | 44,4% | 35,6% |
| Kesinlikle katılıyorum | 46,7% | 51,1% | 48,9% | 35,6% |

| | 5.5. Dersi yüzeysel olarak işler. | 5.6. Öğrencilere karşı olumludur. | 5.7. Öğrenciler arasında ayırım yapmaz. | 5.8. Ders saatleri dışında, dersle ilgili olarak öğrenciye zaman ayırır. |
|-------------------------|-----------------------------------------|--------------------------------------|-----------------------------------------------|-----------------------------------------------------------------------------------------|
| Kesinlikle katılmıyorum | 24,4% | 2,2% | 2,2% | 6,7% |
| Katılmıyorum | 31,1% | 8,9% | 4,4% | 4,4% |
| Kararsızım | 13,3% | 26,7% | 4,4% | 17,8% |
| Katılıyorum | 13,3% | 35,6% | 53,3% | 40,0% |
| Kesinlikle katılıyorum | 17,8% | 26,7% | 35,6% | 31,1% |

| | 5.9. Sınav kağıdımı incelemek için çekinmeden odasına gidebilirim. | 5.10. Ders sırasında çekinmeden soru sorabilirim. |
|-------------------------|-----------------------------------------------------------------------------------|------------------------------------------------------------|
| Kesinlikle katılmıyorum | 6,7% | 4,4% |
| Katılmıyorum | 4,4% | ,0% |
| Kararsızım | 31,1% | 13,3% |
| Katılıyorum | 31,1% | 44,4% |
| Kesinlikle katılıyorum | 26,7% | 37,8% |

5. Dersin sorumlusu ile ilgili olarak

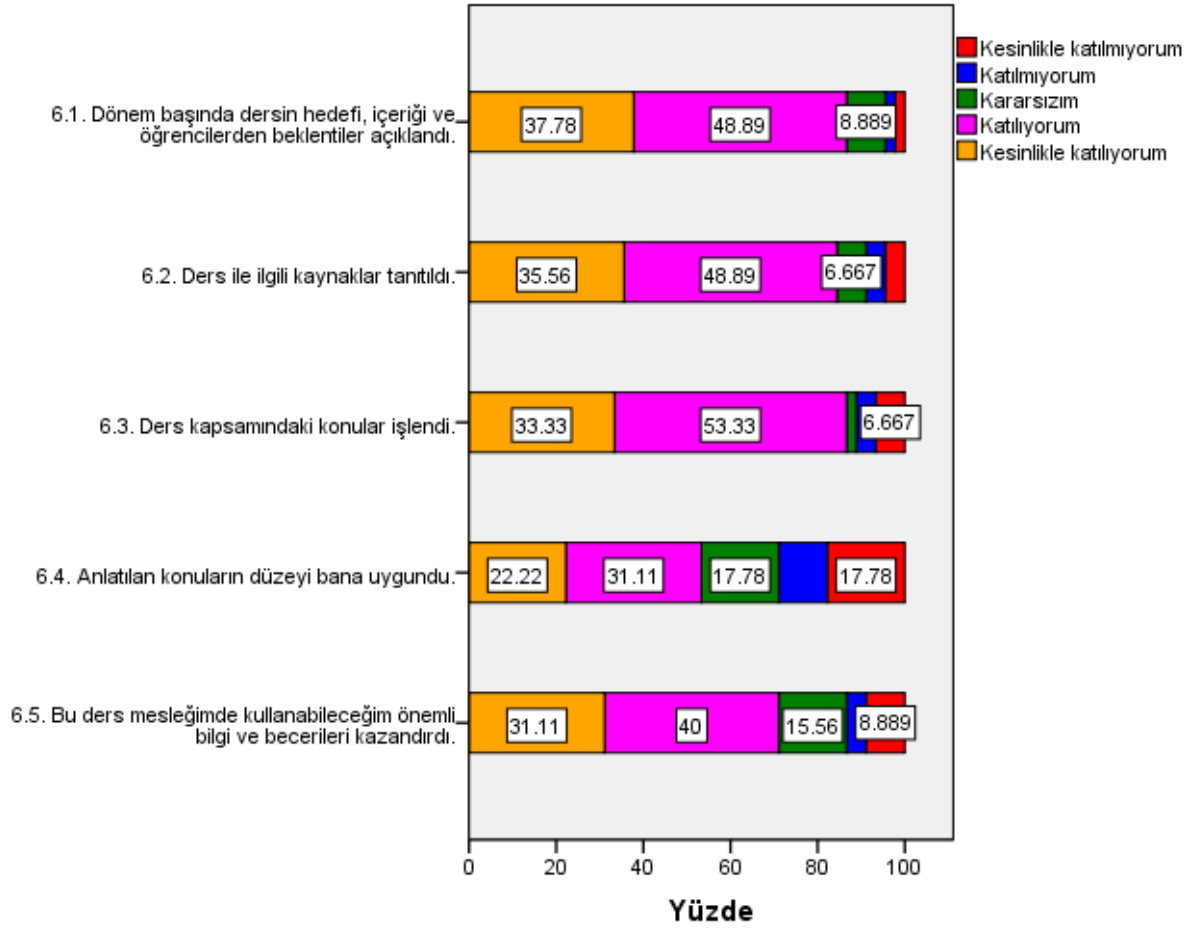


6. Ders ile ilgili olarak (Tablo)

| | 6.1. Dönem başında dersin hedefi, içeriği ve öğrencilerden beklentiler açıklandı. | 6.2. Ders ile ilgili kaynaklar tanıtıldı. | 6.3. Ders kapsamındaki konular işlendi. |
|-------------------------|-----------------------------------------------------------------------------------|-------------------------------------------|-----------------------------------------|
| Kesinlikle katılmıyorum | 2,2% | 4,4% | 6,7% |
| Katılmıyorum | 2,2% | 4,4% | 4,4% |
| Kararsızım | 8,9% | 6,7% | 2,2% |
| Katılıyorum | 48,9% | 48,9% | 53,3% |
| Kesinlikle katılıyorum | 37,8% | 35,6% | 33,3% |

| | | |
|-------------------------|-----------------------------------------------|---------------------------------------------------------------------------------|
| | 6.4. Anlatılan konuların düzeyi bana uygundu. | 6.5. Bu ders mesleğimde kullanabileceğim önemli bilgi ve becerileri kazandırdı. |
| Kesinlikle katılmıyorum | 17,8% | 8,9% |
| Katılmıyorum | 11,1% | 4,4% |
| Kararsızım | 17,8% | 15,6% |
| Katılıyorum | 31,1% | 40,0% |
| Kesinlikle katılıyorum | 22,2% | 31,1% |

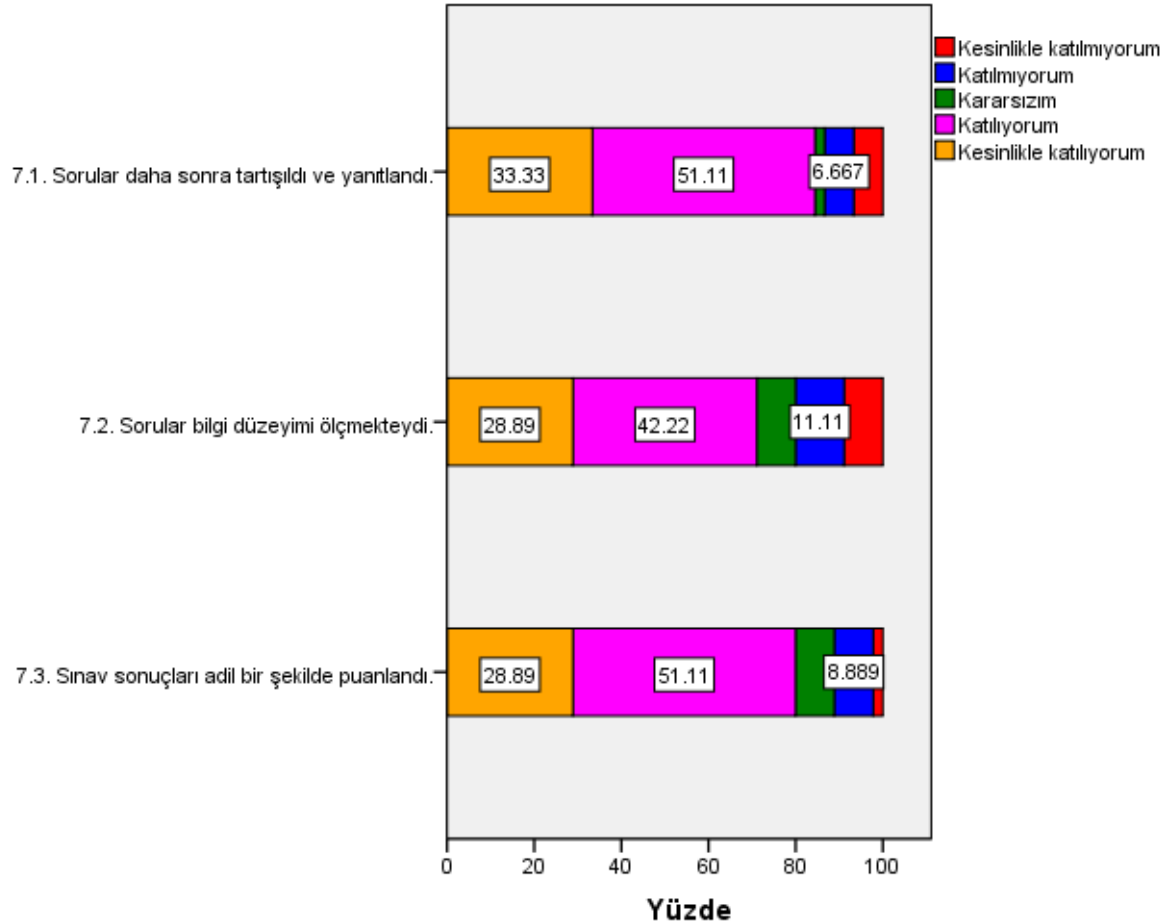
6. Dersle ilgili olarak



7. Değerlendirme

| | 7.1. Sorular daha sonra tartışıldı ve yanıtlandı. | 7.2. Sorular bilgi düzeyimi ölçmekteydi. | 7.3. Sınav sonuçları adil bir şekilde puanlandı. |
|-------------------------|---------------------------------------------------|------------------------------------------|--------------------------------------------------|
| Kesinlikle katılmıyorum | 6,7% | 8,9% | 2,2% |
| Katılmıyorum | 6,7% | 11,1% | 8,9% |
| Kararsızım | 2,2% | 8,9% | 8,9% |
| Katılıyorum | 51,1% | 42,2% | 51,1% |
| Kesinlikle katılıyorum | 33,3% | 28,9% | 28,9% |

7. Değerlendirme



8. Dersin sorumlusu ve/veya dersle ilgili diğer görüşlerinizi yazabilirsiniz. (n=11)

*Dersin sosyoloji ile olan alakası ve gerekliliği gayet makul fakat içeriklerin detayı bölüm için fazla olduğunu düşünüyorum.

*Ders sorumlusu hocamız uzaktan eğitim görsek bile dersi anlatmakta gayet başarılıydı

dersin sorumluluklarını yerine getirdiğini düşünüyorum.

*Sınavda ve verilen ödevler de çok fazla ayrıntı soruldu. Anlatılmayan konular, soru tarzları karşımıza çıktı. Programda yapılması gereken ödevler vardı ve çoğu arkadaşımız programları olmadığı için ödevi yapamadı programları olanlar da soruların zorluğundan dolayı ödevleri yapamadılar. Kesinlikle anlatılan ve çözülen soru tarzlarının çok çok üstünde sorular karşımıza çıktı.

*Hoca gayet başarılı ve ders verimli

*Ödev için verilen sürenin kısa olması. Bilgisayarı olan olmayan ayrımı

*Bizim sadece o dönem için dersi geçmemiz için değil eğitim hayatımızdan sonraki dönem içinde bu bilgileri kullanmamızı hedeflediğiniz için çok teşekkür ederiz.

*Sorulan sorular çok ayrıntılıydı. Çözülen örnek sorular ile alakası yoktu çok daha zordu.

*Programları olmayan arkadaşlar verilen ödevi yapamadı, programı olanlar da soruların zorluğu sebebi ile ödevi yapamadı. Dersi ilk defa alan öğrenciler için sorulan sorular çok zorlayıcıydı.

*İstatistik dersi uzaktan eğitimle öğrenilebilecek bir ders değil çünkü bilgisayar gerektiriyor.

*Bilgisayarı olmayan insanlardan bilgisayarda yapılması gereken ödev isteniyor ve mağdur ediliyor. Bu ders yüz yüze eğitimde de verimli olmuyor çünkü sınıfta 45 bilgisayar var dersi alan kişi sayısı ise 90 küsur. En arkada kalan hiçbir göremiyor. Umarım seneye farklı bir düzenleme gelir de bizden sonraki öğrenciler en azından bir şey öğrenebilir. Hocamız dersi çok hızlı anlatıyor. Bu ders nasıl verimli olur bilmiyorum. Teşekkürler.

*Ders için kullanılan programın ödev olarak verildiği için madurluk durumu yaşandı

*Dersin sorumlusu olan hocamız ,uzaktan eğitim olmasına rağmen gayet açıklayıcıdır.

Dersleri zamanında işler ve sınav soruları, quiz, ödevler derste öğrettikleri ile birebir örtüşür.

*Çok memnunum.

*İyi bir hoca ve ders anlatımı gayet başarılı.